



Format eBusiness Eni

Requisiti tecnici



Requisiti tecnici

Prima di accedere ai Servizi eBusiness Eni

(Marketplace, e-Sourcing/e-Contest, P&CM, e-bidding Agip oil Equador bv e-bidding Eni Fuel, e-bidding Eni Tunisia, e-bidding Raffineria di Gela, e-bidding Versalis UK, Biblioteca e abbonamenti, Centro Stampa)

è necessario verificare che le connessioni Internet siano compatibili.

E' consigliabile operare da una postazione di lavoro dotata dei requisiti tecnici elencati di seguito.

Requisiti minimi hardware

- CPU: Pentium o superiore.

Requisiti minimi per la connessione ad Internet

- Accesso al servizio via browser tramite Internet Service Provider. Si consiglia un collegamento ADSL o superiore.

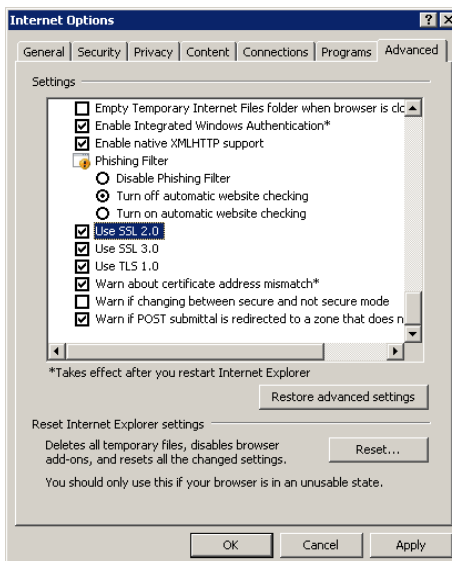
Requisiti del browser

- Per utilizzare correttamente il servizio, è indispensabile servirsi di:
 - **Microsoft Internet Explorer (version da 8.x a 11.x)**oppure

- **Mozilla Firefox – Firefox Extended Support Release**

Per la verifica della versione di Internet Explorer, selezionare “?”/”Informazioni su Internet Explorer” (per browser configurati in lingua Italiana) o “Help”/”About Internet Explorer” (per browser configurati in lingua Inglese).

- Si richiede l’abilitazione **SSL** (Secure Socket Layer, protocollo per transazioni sicure). Per la verifica dell’abilitazione SSL, selezionare da Internet Explorer la voce di menù “Strumenti” -> “Opzioni” -> “Avanzate”. Verificare quindi che ci siano i flag di abilitazione in corrispondenza delle voci “Usare SSL 2.0” e “Usare SSL 3.0” (si veda lo screenshot seguente).



Il presente documento è di proprietà Eni S.p.A. che salvaguarderà i suoi diritti in sede civile e penale



- Si richiede l'abilitazione dei cookies: Per trovare informazioni riguardo l'attivazione dei cookie, si faccia riferimento al sito di supporto del tuo browser
- Si richiede la possibilità di salvare pagine crittografate su disco: le istruzioni sono reperibili all'indirizzo support.microsoft.com.
- Risoluzione: sito ottimizzato per la risoluzione 1024x768 o superiore.

Applicativi richiesti

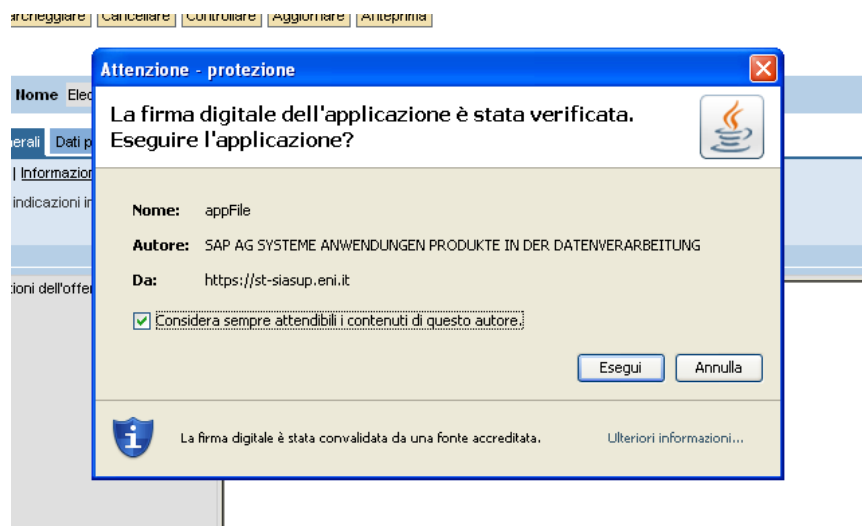
- Si richiede un indirizzo di **posta elettronica** attivo su cui ricevere messaggi e-Mail contenenti notifiche di ricevimento dei documenti
- Si richiede **Acrobat Reader** (versione 8.0 o superiore) per la visualizzazione di eventuali file in formato *pdf* contenenti notifiche dei documenti e ricevibili tramite e-Mail.
- Acrobat Reader è scaricabile gratuitamente al seguente indirizzo:
- www.adobe.it/products/acrobat/readstep.html.
- Si consiglia **Microsoft Office**. I visualizzatori di file Microsoft Office sono scaricabili gratuitamente al seguente indirizzo: www.microsoft.com.
- Per l'utilizzo completo del Servizio è necessario avere installato l'applet **JRE Java Runtime Environment**:
- Versione minima: 1.5.xx
- Il file è scaricabile manualmente sul sito SUN: www.java.com/it.



APPENDICE – Configurazione Java

CONFIGURAZIONE CONSOLE JAVA

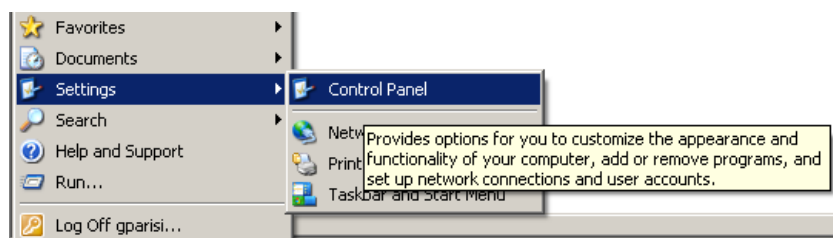
Durante la navigazione di SRM potrebbe apparire la seguente pop-up:



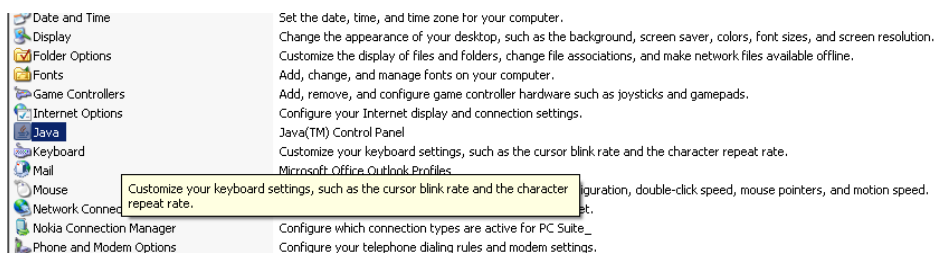
L'utente, per permettere il corretto funzionamento dell'applicativo dovrà verificare la presenza del flag "**Considera sempre attendibili i contenuti di questo autore**" e cliccare su "**Esegui**". Nel caso si clicchi su "**Annulla**" sarà opportuno effettuare gli step riportati di seguito.

Aprire la console java dall'icona in basso a destra. Se non appare l'icona, abilitarla dal Pannello di Controllo di Windows: selezionare "**Impostazioni**" dalla sezione "**File temporanei Internet**" (vedi procedimento illustrato sotto):

1.



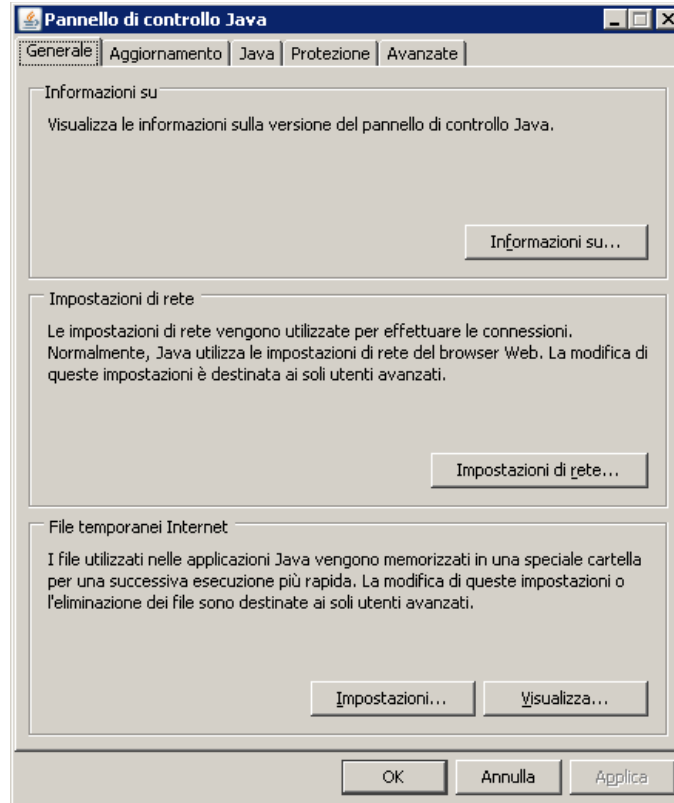
2.



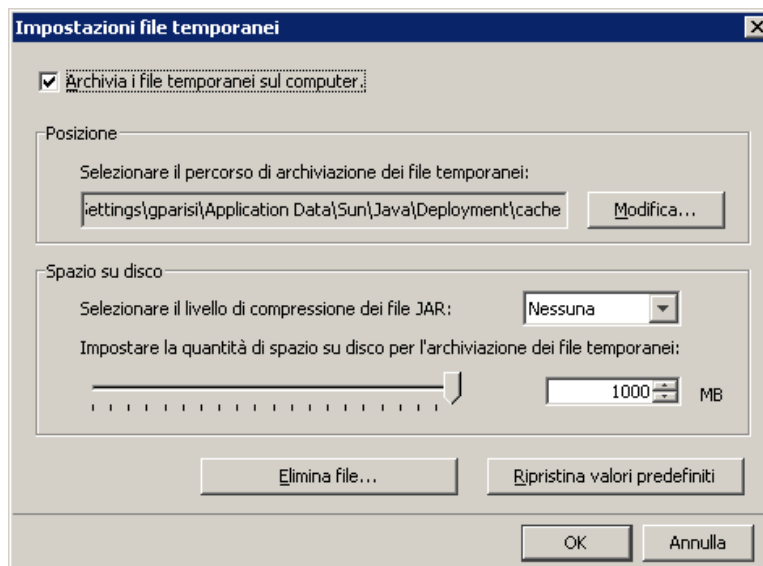
Il presente documento è di proprietà Eni S.p.A. che salvaguarderà i suoi diritti in sede civile e penale



3.



Selezionare **“Ripristina valori predefiniti”** (come illustrato di seguito):





Rieseguire il login a SRM e riprodurre di nuovo i passaggi richiesti per l'inserimento di allegati. Verrà richiesto di nuovo di accettare l'esecuzione dell'applet java di SAP. Selezionare **"Esegui"**.

